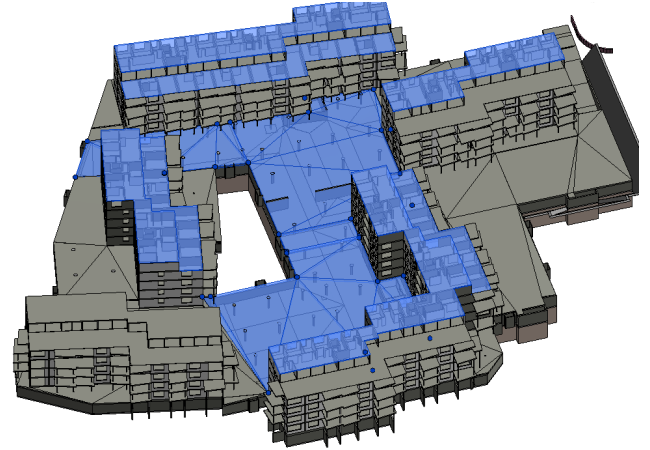
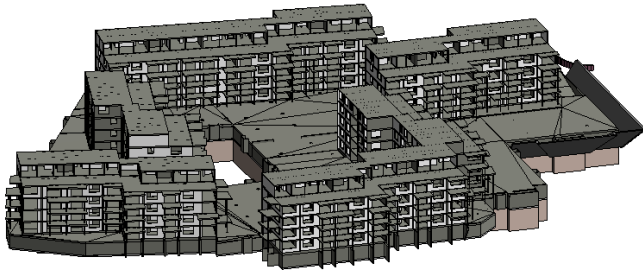


## Konstruktiver Ingenieurbau

Oberentfelden, Neubau MFH „Golfpark-Aarau-West“



### Projektbeschreibung

Das Neubauprojekt auf der Parzelle 115 im Golf-Park Aarau WEST sieht die Errichtung von Mehrfamilienhäusern vor, die die bestehenden Gebäude des Tenniscenters ersetzen sollen. Die BPK plant, auf der Parzelle eine moderne Wohnanlage mit Mietwohnungen zu errichten. Die Neubauten umfassen fünf Stockwerke: das Erdgeschoss (EG), drei Obergeschosse (1. OG, 2. OG, 3. OG) sowie ein Attikageschoss. Zusätzlich wird ein Untergeschoss mit Tiefgarage und weiteren Funktionsbereichen realisiert. Die Tragkonstruktion des Neubaus umfasst eine Vielzahl von technischen und statischen Anpassungen. Die Decke des Untergeschosses ist in Abfangdecken unter den Wohngebäuden und der Einstellhalle unterteilt. Im Bereich der Parkzone wurde eine gleichmäßig gestützte Flachdecke vorgesehen. Die Decken im Erdgeschoss bis zum 2. Obergeschoss sowie im Attikageschoss bestehen aus massiven Baudecken mit einer Stärke von 24 cm, die keine Abfangfunktion übernehmen. Im 3. Obergeschoss hingegen wurde eine Decke eingeplant, die die Lasten aus dem Attikageschoss abfängt.

<b>Bauherr:</b>	Bernische Pensionskasse (BPK)
<b>Baukosten:</b>	ca. 42 Mio.
<b>Planungs- und Bauzeit:</b>	2021-2025
<b>Leistungen EAG:</b>	Planung, Ausschreibung u. Realisierung Konstruktion u. Baugrube vollständig in 3D