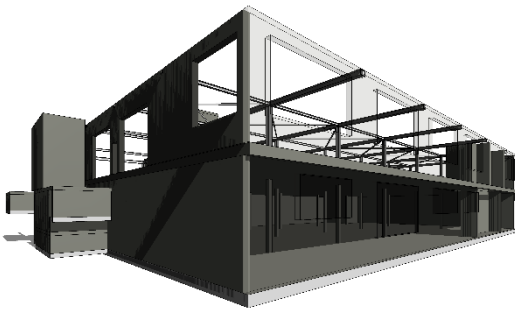
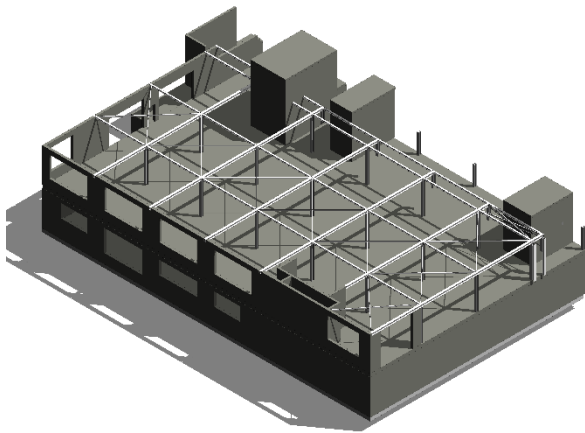
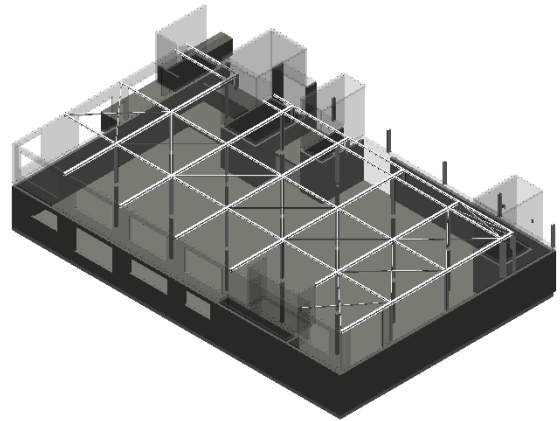
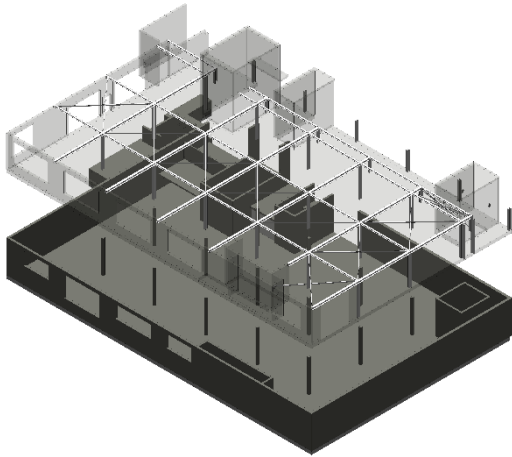


Konstruktiver Ingenieurbau

Staffelbach, Erweiterung Produktion Schreinerei



Projektbeschreibung

Das Neubauprojekt am Birkenweg dient der Erweiterung der Produktionskapazitäten der Schreinerei Hauri AG und umfasst die Erweiterung eines bestehenden Gebäudes. Die Erweiterung besteht aus zwei Ebenen: einem Untergeschoss und einem Erdgeschoss. Beide Ebenen sind über Treppenhäuser miteinander verbunden und erschließen auch das Obergeschoss des bestehenden Gebäudes.

Im Aussenbereich des Gebäudes befindet sich eine Vorhalle im Erdgeschoss, die als Verladebereich genutzt wird. Die erdberührten Aussenwände des Untergeschosses sowie die Aussenwände des Erdgeschosses und die Wände der Treppenhäuser werden in Stahlbeton ausgeführt, um eine hohe Stabilität und Widerstandsfähigkeit zu gewährleisten.

Die Decken beider Ebenen ruhen auf Stützen, im Untergeschoss auf Stahlbetonstützen und im EG auf Stahlstützen. Die Aussenwände werden vollständig in Stahlbeton gefertigt. Die Tragkonstruktion sorgt für eine effiziente Lastabtragung und stabile Gebäudeerweiterung, die die erweiterten Produktionsanforderungen erfüllt.

Bauherr:	Hauri AG
Baukosten:	ca. 2 Mio.
Planungs- und Bauzeit:	2022-2025
Leistungen EAG:	Massivbau und Baugrube in 3D