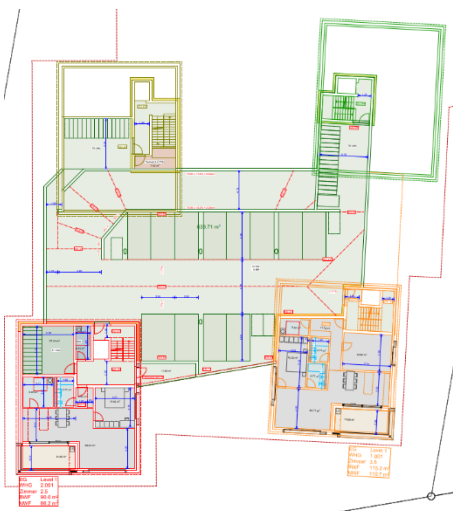
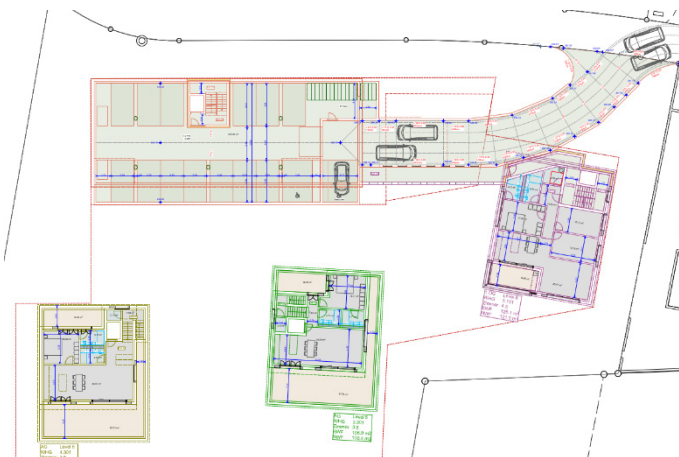
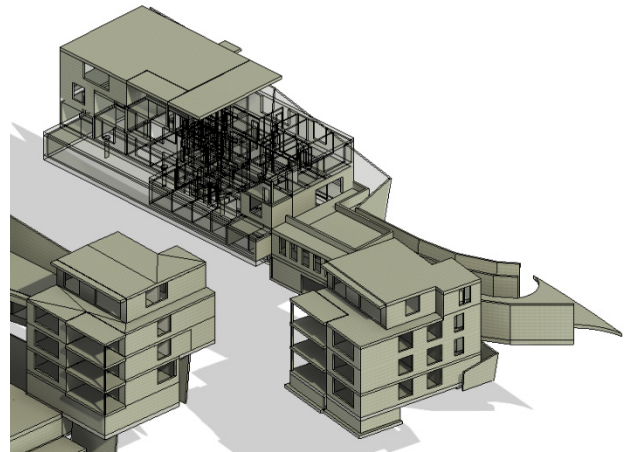
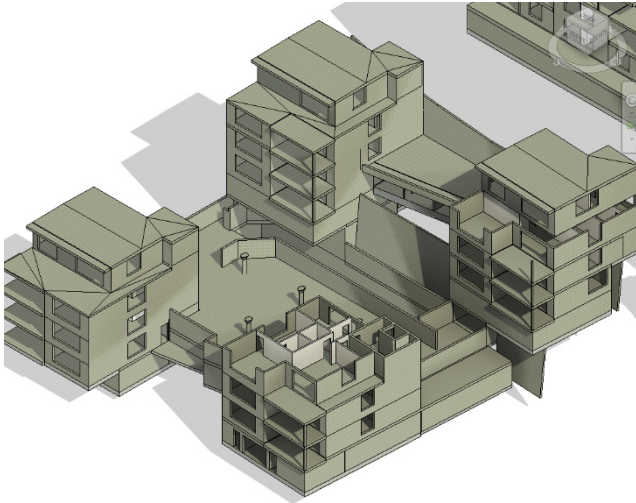


Konstruktiver Ingenieurbau

Oeschgen, Wohnüberbauung Hohlenweg / Mühlerain



Projektbeschreibung

Referenzblatt: Wohnüberbauung Hohlenweg in Oeschgen

Die EAG erhält den Zuschlag für die Bauingenieurleistungen bei der Wohnüberbauung Hohlenweg in Oeschgen. Das Projekt umfasst eine terrassierte Wohnanlage mit sechs Wohneinheiten und einer gemeinsamen Tiefgarage, die zwischen den Häusern 1-4 und unter Haus 6 angeordnet ist, was den besonderen Gegebenheiten des Geländes geschuldet ist.

Die Herausforderungen des Projekts liegen insbesondere in den großen Höhendifferenzen zwischen den einzelnen Gebäuden und der damit verbundenen Notwendigkeit, die Baugrubensicherungen im schwierigen Gelände zu planen und umzusetzen. EAG entwickelt hierfür innovative Lösungen, um die Baugrube stabil und sicher zu gestalten.

Zu den Aufgaben von EAG gehören die Erbringung von Bauingenieurleistungen nach SIA 103 in den Phasen 1 und 2, die Erstellung einer Nutzungsvereinbarung für die Tragkonstruktion sowie die Planung der notwendigen Maßnahmen für die Baugrubensicherung und Tragkonstruktionen.

Bauherr:

Baukosten:

Planungs- und Bauzeit:

Leistungen EAG:

Hunziker Fininvest AG

5 Mio.

2021-2025

Planung, Ausschreibung,
Realisierung Konstruktion
und Baugrube vollständig in
3D