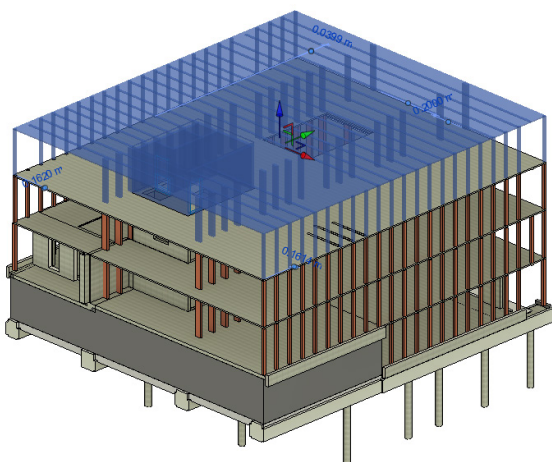
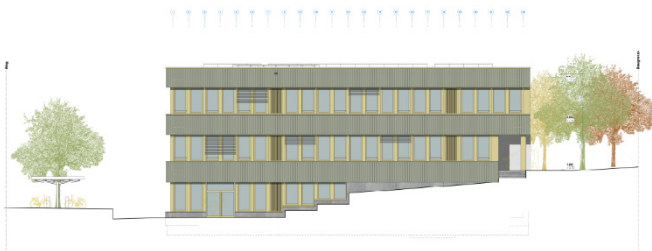


Konstruktiver Ingenieurbau

Tägerwilen Neubau Schulhaus Hasenweg



Projektbeschreibung

Der Neubau des Schulhauses Tägerwilen auf der Parzelle Nr. 1169 umfasst ein drei-stöckiges Gebäude mit Schulräumen in allen Etagen. Das Gebäude wird in Holz-Beton-Verbundbauweise errichtet, wobei die Bodenplatte aus Stahlbeton und die Decken im Erdgeschoss teilweise als Stahlbeton- und Holz-Beton-Verbunddecken ausgeführt werden. Die Decken im 1. und 2. Obergeschoss bestehen vollständig aus Holz-Beton-Verbunddecken. Die EAG ist für den Massivbau zuständig.

Das Gebäude erfüllt alle Anforderungen für die schulische Nutzung und bietet gleichzeitig die Flexibilität für eine spätere Erweiterung.

Der Massivbau im Neubau des Schulhauses Tägerwilen übernimmt wichtige Aufgaben in der Stabilität und Lastabtragung. Die Bodenplatte aus Stahlbeton bildet die stabile Grundlage des Gebäudes, während die erdberührten Wände im Erdgeschoss ebenfalls aus Beton bestehen, um Feuchtigkeit zu widerstehen und die Lasten in die Streifenfundamente abzuleiten. Ausserdem stellt der Massivbau die Grundlage für eine spätere mögliche Aufstockung dar.

Bauherr: (VSG) Volksschulgemeinde Tägerwilen

Baukosten: k.A

Planungs- und Bauzeit: 2023-2025

Leistungen EAG: Alle Massiven Bauteile inklusive Baugrube in 3D